



【決算補足資料】

2006年度 会社説明会

2007年5月16日



1.	業績サマリー(連結)	2
2.	ビジネスライン業績サマリー(1)	3
3.	ビジネスライン業績サマリー(2)	4
4.	ビジネスデータサマリー	5
5.	アプラス、昭和リースの財務上のインパクト	6
6.	資金運用/調達の状況(連結)	7
7.	資金運用/調達の状況(単体)	8
8.	繰越欠損金	9
9.	アプラス	10
10.	シンキ	11
11.	主な子会社・関連会社の業績	12
12.	連結損益の状況	13
13.	連結貸借対照表の状況	14
14.	単体損益の状況	15
15.	単体貸借対照表の状況	16
16.	自己資本比率と繰延税金資産	17
	照会先 (グループIR部)	18



業績サマリー(連結)

(億円、%、但し1株当たり指標は円)

	2004年度	2005年度	2006年度
損益の状況¹			
金利収益	668	822	954
非金利収益	1,111	1,914	1,728
業務粗利益	1,780	2,737	2,683
経費	960	1,359	1,499
実質業務純益	819	1,377	1,183
クレジットコスト(▲引当金取崩益)	▲ 9	301	519
法人税及びその他	▲ 154	▲ 314	▲ 1,274
当期純利益(開示ベース、▲は当期純損失)	674	760	▲ 609
キャッシュ調整後ベース ²	747	1,019	353

1株当たり指標 (潜在株式調整後)

潜在株式調整後1株当たり株主資本	390.06	421.62	355.09
潜在株式調整後1株当たり当期純利益	34.98	37.75	注 ³
同キャッシュベース	38.76	50.55	18.41

財務比率

Tier 1 比率	7.0%	10.3%	8.1%
自己資本比率	11.8%	15.5%	13.1%
ROA	0.9%	0.8%	▲ 0.6%
潜在株式調整後ROE	8.9%	9.3%	▲ 8.1%
ROA(キャッシュベース)	1.0%	1.2%	0.4%
ROE(キャッシュベース)	9.8%	12.4%	4.7%
修正ROE ⁴	12.1%	18.8%	6.7%
非金利収益/業務粗利益	62.4%	69.9%	64.4%
経費率(経費/業務粗利益) ¹	54.0%	49.7%	55.9%

¹ 経営管理ベース

² 2005年度までは当期純利益からコンシューマーアンドコマースファイナンス子会社に係るのれん償却額及び無形資産償却とそれに伴う繰延税金負債取崩を除いたもの。2006年度は上記に加え、アプラスに係るのれん及び無形資産の減損とそれに伴う繰延税金負債取崩を除いたもの。

³ 参考情報: 計算上の2006年度潜在株式調整後1株当たり当期純損失は、▲31円79銭。

⁴ 当期純利益から、(株)アプラス・昭和リース(株)ののれんに係る償却額及び無形資産償却とそれに伴う繰延税金負債取崩を除いたもの。資本から、のれん及び無形資産とそれに伴う繰延税金負債を除いたものの期首・期末平均。

貸借対照表

	2005年3月末	2006年3月末	2007年3月末
有価証券	14,782	14,944	18,546
貸出金	34,304	40,875	51,463
リース・割賦売掛金 ⁵	7,358	8,250	7,772
(株)アプラス・昭和リース(株)連結に伴う無形資産 ⁶	772	681	198
のれん(連結調整勘定)	2,440	2,266	1,580
繰延税金資産	246	300	424
支払承諾見返	10,581	8,134	7,544
その他	15,280	18,600	20,849
資産の部合計	85,763	94,050	108,376
預金(譲渡性預金を含む)	34,528	40,717	54,209
債券・社債	13,309	13,169	11,037
借入金	11,602	12,057	11,226
支払承諾	10,581	8,134	7,544
その他	7,337	8,801	15,028
負債の部合計	77,357	82,878	99,044
少数株主持分	538	2,618	
資本の部合計	7,866	8,553	
純資産の部合計			9,332

不良債権、不良債権比率と保全率(単体、-金融再生法基準)

総与信残高	36,211	41,290	52,946	
開示(不良)債権残高	518	425	279	
不良債権に対する保全	貸引当金	▲ 330	▲ 254	▲ 146
	担保・保証等	▲ 157	▲ 74	▲ 75
開示(不良)債権比率	1.4%	1.0%	0.5%	
開示(不良)債権保全率	94.3%	77.4%	79.3%	

⁵ 銀行連結上、リース資産は有形固定資産及び無形固定資産に、割賦売掛金はその他資産に計上。

⁶ 無形資産は、(株)アプラス、昭和リース(株)の買収に伴い計上。



ビジネスライン実績サマリー (1)

※ 経営管理ベース

(億円)

	2004年度				2005年度				2006年度															
	構成比/増減率			2004年度 上期 (中間期)	構成比/増減率			2005年度 上期 (中間期)	構成比/増減率			2006年度 上期 (中間期)												
	構成比 (粗利、 経費、業 純対比)	構成比 (ビジネスライ ン毎の各 合計対比)	前年 同期比 (%)		構成比 (粗利、 経費、業 純対比)	構成比 (ビジネスライ ン毎の各 合計対比)	前年 同期比 (%)		構成比 (粗利、 経費、業 純対比)	構成比 (ビジネスライ ン毎の各 合計対比)	前年 同期比 (%)													
金利収益 ²	172	23.6%	34.7%	n.a.	353	19.8%	36.4%	(10.4)%	169	13.0%	32.0%	(1.7)%	299	10.9%	25.6%	(15.3)%	166	12.0%	30.1%	(1.8)%	293	10.9%	25.0%	(2.0)%
非金利収益 ²	323	44.4%	65.3%	n.a.	617	34.7%	63.6%	24.4%	359	27.5%	68.0%	11.1%	868	31.7%	74.4%	40.7%	386	27.9%	69.9%	7.5%	879	32.8%	74.9%	1.3%
インスティテューショナルバンキング 業務粗利益	495	68.0%	100.0%	n.a.	970	54.5%	100.0%	8.9%	528	40.5%	100.0%	6.7%	1,167	42.6%	100.0%	20.3%	552	39.9%	100.0%	4.5%	1,173	43.7%	100.0%	0.5%
為替、デリバティブ、株式関連	74	10.2%	14.9%	n.a.	167	9.4%	17.2%	7.7%	94	7.2%	17.8%	27.0%	314	11.5%	26.9%	88.0%	70	5.1%	12.7%	(25.5)%	128	4.8%	10.9%	(59.2)%
不動産ノンリコースローン	89	12.2%	18.0%	n.a.	189	10.6%	19.5%	32.2%	112	8.6%	21.2%	25.8%	202	7.4%	17.3%	6.9%	86	6.2%	15.6%	(23.2)%	178	6.6%	15.2%	(11.9)%
コーポレート・ローン ³	71	9.8%	14.3%	n.a.	146	8.2%	15.1%	(27.0)%	86	6.6%	16.3%	21.1%	179	6.5%	15.3%	22.6%	106	7.7%	19.2%	23.3%	201	7.5%	17.1%	12.3%
クレジット・トレーディング	92	12.6%	18.6%	n.a.	158	8.9%	16.3%	81.6%	59	4.5%	11.2%	(35.9)%	149	5.4%	12.8%	(5.7)%	102	7.4%	18.5%	72.9%	171	6.4%	14.6%	14.8%
証券化	82	11.3%	16.6%	n.a.	126	7.1%	13.0%	(24.1)%	81	6.2%	15.3%	(1.2)%	129	4.7%	11.1%	2.4%	37	2.7%	6.7%	(54.3)%	112	4.2%	9.5%	(13.2)%
プリンシパル・インベストメント	37	5.1%	7.5%	n.a.	78	4.4%	8.0%	50.0%	43	3.3%	8.1%	16.2%	58	2.1%	5.0%	(25.6)%	66	4.8%	12.0%	53.5%	107	4.0%	9.1%	84.5%
その他キャピタル・マーケット ²	33	4.5%	6.7%	n.a.	77	4.3%	7.9%	40.0%	11	0.8%	2.1%	(66.7)%	50	1.8%	4.3%	(35.1)%	44	3.2%	8.0%	300.0%	63	2.3%	5.4%	26.0%
その他 ²	13	1.8%	2.6%	n.a.	26	1.5%	2.7%	(13.3)%	39	3.0%	7.4%	200.0%	83	3.0%	7.1%	219.2%	37	2.7%	6.7%	(5.1)%	208	7.8%	17.7%	150.6%
金利収益	19	2.6%	57.6%	n.a.	172	9.7%	39.8%	391.4%	178	13.6%	30.9%	836.8%	380	13.9%	31.7%	120.9%	232	16.8%	38.2%	30.3%	430	16.0%	38.3%	13.2%
非金利収益	13	1.8%	39.4%	n.a.	259	14.6%	60.0%	1195.0%	398	30.5%	69.1%	2961.5%	817	29.9%	68.3%	215.4%	374	27.0%	61.6%	(6.0)%	691	25.8%	61.6%	(15.4)%
コンシューマーオートコマーシャルファイナンス 業務粗利益	33	4.5%	100.0%	n.a.	432	24.3%	100.0%	685.5%	576	44.1%	100.0%	1645.5%	1,197	43.7%	100.0%	177.1%	607	43.8%	100.0%	5.4%	1,122	41.8%	100.0%	(6.3)%
アプラス	-	-	-	-	362	20.3%	83.8%	n.m.	404	31.0%	70.1%	n.m.	851	31.1%	71.1%	135.1%	482	34.8%	79.4%	19.3%	932	34.7%	83.1%	9.5%
昭和リース	-	-	-	-	-	-	-	-	121	9.3%	21.0%	n.m.	228	8.3%	19.0%	n.m.	134	9.7%	22.1%	10.7%	250	9.3%	22.3%	9.6%
その他子会社・関連会社 ¹	33	4.5%	100.0%	n.a.	70	3.9%	16.2%	27.3%	50	3.8%	8.7%	51.5%	117	4.3%	9.8%	67.1%	(9)	(0.6)%	(1.5)%	(118.0)%	(60)	(2.2)%	(5.3)%	(151.3)%
金利収益	71	9.8%	33.5%	n.a.	152	8.5%	40.5%	20.6%	84	6.4%	39.1%	18.3%	168	6.1%	39.6%	10.5%	87	6.3%	44.6%	3.6%	175	6.5%	48.5%	4.2%
非金利収益	140	19.2%	66.0%	n.a.	222	12.5%	59.2%	149.4%	130	10.0%	60.5%	(7.1)%	255	9.3%	60.1%	14.9%	108	7.8%	55.4%	(16.9)%	185	6.9%	51.2%	(27.5)%
リテールバンキング 業務粗利益	212	29.1%	100.0%	n.a.	375	21.1%	100.0%	74.4%	215	16.5%	100.0%	1.4%	424	15.5%	100.0%	13.1%	195	14.1%	100.0%	(9.3)%	361	13.5%	100.0%	(14.9)%
預金関連非金利収益	114	15.7%	53.8%	n.a.	165	9.3%	44.0%	400.0%	98	7.5%	45.6%	(14.0)%	183	6.7%	43.2%	10.9%	69	5.0%	35.4%	(29.6)%	96	3.6%	26.6%	(47.5)%
預金・債券関連ネット金利収益	61	8.4%	28.8%	n.a.	129	7.2%	34.4%	9.3%	68	5.2%	31.6%	11.5%	133	4.9%	31.4%	3.1%	69	5.0%	35.4%	1.5%	146	5.4%	40.4%	9.8%
アセットマネジメント	27	3.7%	12.7%	n.a.	60	3.4%	16.0%	11.1%	32	2.5%	14.9%	18.5%	74	2.7%	17.5%	23.3%	38	2.7%	19.5%	18.8%	93	3.5%	25.8%	25.7%
貸出	9	1.2%	4.2%	n.a.	19	1.1%	5.1%	111.1%	15	1.1%	7.0%	66.7%	32	1.2%	7.5%	68.4%	18	1.3%	9.2%	20.0%	26	1.0%	7.2%	(18.8)%
(参考) 仕組預金関連収益	120	16.5%	56.6%	n.a.	173	n.a.	n.a.	n.a.	104	8.0%	48.4%	(13.3)%	197	7.2%	46.5%	13.9%	80	5.8%	41.0%	(23.1)%	113	4.2%	31.3%	(42.6)%
金利収益 ²	(10)	n.m.	n.m.	n.a.	(9)	n.m.	n.m.	n.m.	(31)	n.m.	n.m.	n.m.	(25)	n.m.	n.m.	n.m.	31	n.m.	n.m.	n.m.	54	n.m.	n.m.	n.m.
非金利収益 ²	(3)	n.m.	n.m.	n.a.	11	n.m.	n.m.	n.m.	15	n.m.	n.m.	n.m.	(27)	n.m.	n.m.	n.m.	(1)	n.m.	n.m.	n.m.	(28)	n.m.	n.m.	n.m.
ALM/経営勘定/その他	(13)	n.m.	n.m.	n.a.	1	n.m.	n.m.	n.m.	(15)	n.m.	n.m.	n.m.	(52)	n.m.	n.m.	n.m.	29	n.m.	n.m.	n.m.	26	n.m.	n.m.	n.m.
金利収益	253	34.8%	n.m.	n.a.	668	37.5%	n.m.	18.7%	401	30.7%	n.m.	58.5%	822	30.0%	n.m.	23.1%	517	37.3%	n.m.	28.9%	954	35.6%	n.m.	16.1%
非金利収益	474	65.1%	n.m.	n.a.	1,111	62.4%	n.m.	64.6%	904	69.3%	n.m.	90.7%	1,914	69.9%	n.m.	72.3%	868	62.7%	n.m.	(4.0)%	1,728	64.4%	n.m.	(9.7)%
業務粗利益	728	100.0%	n.m.	n.a.	1,780	100.0%	n.m.	43.8%	1,305	100.0%	n.m.	79.3%	2,737	100.0%	n.m.	53.8%	1,385	100.0%	n.m.	6.1%	2,683	100.0%	n.m.	(2.0)%

¹ 関連会社のシンキを含む

² 2004年度及び2005年度の計数は2006年度の表示に合致するように組み替えている

³ スペシャルティ・ファイナンスを含む



ビジネスライン実績サマリー (2)

※ 経営管理ベース

(億円)

	2004年度				2005年度				2006年度															
	構成比/増減率			2004年度 上期 (中間期)	構成比/増減率			2005年度 上期 (中間期)	構成比/増減率			2006年度 上期 (中間期)												
	構成比 (粗利、 経費、業 純対比)	構成比 (ビジネス イン毎の 各合計 対比)	前年 同期比 (%)		構成比 (粗利、 経費、業 純対比)	構成比 (ビジネス イン毎の 各合計 対比)	前年 同期比 (%)		構成比 (粗利、 経費、業 純対比)	構成比 (ビジネス イン毎の 各合計 対比)	前年 同期比 (%)													
金利収益	253	34.8%	n.m.	n.a.	668	37.5%	n.m.	18.7%	401	30.7%	n.m.	58.5%	822	30.0%	n.m.	23.1%	517	37.3%	n.m.	28.9%	954	35.6%	n.m.	16.1%
非金利収益	474	65.1%	n.m.	n.a.	1,111	62.4%	n.m.	64.6%	904	69.3%	n.m.	90.7%	1,914	69.9%	n.m.	72.3%	868	62.7%	n.m.	(4.0)%	1,728	64.4%	n.m.	(9.7)%
業務粗利益	728	100.0%	n.m.	n.a.	1,780	100.0%	n.m.	43.8%	1,305	100.0%	n.m.	79.3%	2,737	100.0%	n.m.	53.8%	1,385	100.0%	n.m.	6.1%	2,683	100.0%	n.m.	(2.0)%
インスティテューショナルバンキング ²	(190)	49.4%	n.m.	n.a.	(378)	39.4%	n.m.	0.3%	(198)	29.7%	100.0%	4.2%	(396)	29.1%	100.0%	4.8%	(219)	(28.9)%	100.0%	10.6%	(434)	29.0%	100.0%	9.6%
アプラス	-	-	-	-	(203)	n.m.	n.m.	n.m.	(211)	31.7%	70.8%	n.m.	(430)	31.6%	71.2%	111.8%	(270)	(35.7)%	77.1%	28.0%	(522)	34.8%	76.7%	21.4%
昭和リース	-	-	-	-	-	n.m.	n.m.	n.m.	(53)	8.0%	17.8%	n.m.	(105)	7.7%	17.4%	n.m.	(53)	(7.0)%	15.1%	0.0%	(109)	7.3%	16.0%	n.m.
その他子会社	(29)	7.5%	n.m.	n.a.	(57)	5.9%	n.m.	96.6%	(33)	5.0%	11.1%	13.8%	(68)	5.0%	11.3%	19.3%	(26)	(3.4)%	7.4%	(21.2)%	(50)	3.3%	7.3%	(26.5)%
コンシューマーアンドコマースファイナンス	(29)	7.5%	n.m.	n.a.	(261)	27.2%	n.m.	800.0%	(298)	44.7%	100.0%	927.6%	(604)	44.4%	100.0%	131.4%	(350)	(46.2)%	100.0%	17.4%	(681)	45.4%	100.0%	12.7%
リテールバンキング	(159)	41.3%	n.m.	n.a.	(316)	32.9%	n.m.	18.8%	(175)	26.3%	100.0%	10.1%	(348)	25.6%	100.0%	10.1%	(194)	(25.6)%	100.0%	10.9%	(377)	25.2%	100.0%	8.3%
ALM/経営勘定/その他 ²	(5)	1.3%	n.m.	n.a.	(4)	0.4%	n.m.	(71.4)%	5	(0.8)%	100.0%	(200.0)%	(10)	0.7%	100.0%	150.0%	7	0.9%	100.0%	40.0%	(6)	0.4%	100.0%	(40.0)%
経費	(385)	100.0%	n.m.	n.a.	(960)	100.0%	n.m.	39.7%	(666)	100.0%	n.m.	73.0%	(1,359)	100.0%	n.m.	41.6%	757	100.0%	n.m.	(213.7)%	(1,499)	100.0%	n.m.	10.3%
インスティテューショナルバンキング ²	305	88.9%	n.m.	n.a.	591	72.2%	n.m.	15.0%	330	51.7%	100.0%	8.2%	770	55.9%	100.0%	30.3%	333	53.0%	100.0%	0.9%	738	62.4%	100.0%	(4.2)%
アプラス	-	-	-	-	158	n.m.	n.m.	n.m.	192	30.1%	69.1%	n.m.	420	30.5%	70.8%	165.8%	211	33.6%	82.1%	9.9%	410	34.7%	93.2%	(2.4)%
昭和リース	-	-	-	-	-	n.m.	n.m.	n.m.	67	10.5%	24.1%	n.m.	122	8.9%	20.6%	n.m.	80	12.7%	31.1%	19.4%	141	11.9%	32.0%	n.m.
その他子会社・関連会社 ¹	3	0.9%	n.m.	n.a.	12	n.m.	n.m.	n.m.	17	2.7%	6.1%	466.7%	49	3.6%	8.3%	308.3%	(35)	(5.6)%	(13.6)%	(305.9)%	(111)	(9.4)%	(25.2)%	(326.5)%
コンシューマーアンドコマースファイナンス	3	0.9%	n.m.	n.a.	171	20.9%	n.m.	584.0%	278	43.6%	100.0%	246.8%	593	43.1%	100.0%	246.8%	257	40.9%	100.0%	(7.6)%	440	37.2%	100.0%	(25.8)%
リテールバンキング	53	15.5%	n.m.	n.a.	59	7.2%	n.m.	(218.0)%	40	6.3%	100.0%	(24.5)%	76	5.5%	100.0%	28.8%	1	0.2%	100.0%	(97.5)%	(15)	(1.3)%	100.0%	(119.7)%
ALM/経営勘定/その他 ²	(18)	(5.2)%	n.m.	n.a.	(2)	(0.2)%	n.m.	n.m.	(10)	(1.6)%	100.0%	n.m.	(62)	(4.5)%	100.0%	n.m.	36	5.7%	100.0%	(460.0)%	20	1.7%	100.0%	n.m.
実質業務純益	343	100.0%	n.m.	n.a.	819	100.0%	n.m.	48.9%	638	100.0%	n.m.	86.0%	1,377	100.0%	n.m.	68.1%	628	100.0%	n.m.	(1.6)%	1,183	100.0%	n.m.	(14.1)%
インスティテューショナルバンキング	/	/	/	/	/	/	/	/	(24)	(16.6)%	100.0%	n.a.	(49)	(16.3)%	100.0%	n.a.	(172)	(330.8)%	100.0%	616.7%	(40)	(7.7)%	100.0%	(18.4)%
アプラス	/	/	/	/	/	/	/	/	137	94.5%	83.0%	n.a.	304	101.0%	87.9%	n.a.	175	336.5%	87.1%	27.7%	491	94.6%	91.3%	61.5%
昭和リース	/	/	/	/	/	/	/	/	23	15.9%	13.9%	n.a.	31	10.3%	9.0%	n.a.	14	26.9%	7.0%	(39.1)%	30	5.8%	5.6%	(3.2)%
その他子会社	/	/	/	/	/	/	/	/	4	2.8%	2.4%	n.a.	10	3.3%	2.9%	n.a.	12	23.1%	6.0%	200.0%	17	3.3%	3.2%	70.0%
コンシューマーアンドコマースファイナンス	/	/	/	/	/	/	/	/	165	113.8%	100.0%	n.a.	346	115.0%	100.0%	n.a.	201	386.5%	100.0%	21.8%	538	103.7%	100.0%	55.5%
リテールバンキング	/	/	/	/	/	/	/	/	2	1.4%	100.0%	n.a.	4	1.3%	100.0%	n.a.	0	0.0%	100.0%	(100.0)%	1	0.2%	100.0%	(75.0)%
ALM/経営勘定/その他	/	/	/	/	/	/	/	/	2	1.4%	100.0%	n.a.	0	0.0%	100.0%	n.a.	21	40.4%	100.0%	950.0%	19	3.7%	100.0%	n.m.
クレジットコスト(リカバリー)	/	/	/	/	/	/	/	/	145	100.0%	n.m.	n.a.	301	100.0%	n.m.	n.a.	52	100.0%	n.m.	(64.1)%	519	100.0%	n.m.	72.4%
インスティテューショナルバンキング	/	/	/	/	/	/	/	/	354	72.0%	100.0%	n.a.	820	76.3%	100.0%	n.a.	505	87.8%	100.0%	42.7%	778	117.2%	100.0%	(5.1)%
アプラス	/	/	/	/	/	/	/	/	55	11.2%	49.1%	n.a.	116	10.8%	47.2%	n.a.	35	6.1%	63.6%	(36.4)%	(81)	(12.2)%	82.7%	(169.8)%
昭和リース	/	/	/	/	/	/	/	/	44	8.9%	39.3%	n.a.	91	8.5%	37.0%	n.a.	66	11.5%	120.0%	50.0%	111	16.7%	(113.3)%	22.0%
その他子会社・関連会社 ¹	/	/	/	/	/	/	/	/	12	2.4%	10.7%	n.a.	38	3.5%	15.4%	n.a.	(47)	(8.2)%	(85.5)%	(491.7)%	(128)	(19.3)%	130.6%	(436.8)%
コンシューマーアンドコマースファイナンス	/	/	/	/	/	/	/	/	112	22.8%	100.0%	n.a.	246	22.9%	100.0%	n.a.	55	9.6%	100.0%	(50.9)%	(98)	(14.8)%	100.0%	(139.8)%
リテールバンキング	/	/	/	/	/	/	/	/	37	7.5%	100.0%	n.a.	72	6.7%	100.0%	n.a.	0	0.0%	100.0%	(100.0)%	(16)	(2.4)%	100.0%	(122.2)%
ALM/経営勘定/その他	/	/	/	/	/	/	/	/	(12)	(2.4)%	100.0%	n.a.	(63)	(5.9)%	100.0%	n.a.	14	2.4%	100.0%	(216.7)%	0	0.0%	n.m.	(100.0)%
クレジットコスト(リカバリー)考慮後実質業務純益	/	/	/	/	/	/	/	/	492	100.0%	n.m.	n.a.	1,075	100.0%	n.m.	n.a.	575	100.0%	n.m.	16.9%	664	100.0%	n.m.	(38.2)%

¹ 関連会社のシンキを含む

² 2004年度及び2005年度のの計数は2006年度の表示に合致するように組み替えている



ビジネスデータサマリー

(億円)

2004年度				2005年度				2006年度			
2004年9月末	過去12ヶ月の増加率(%)	2005年3月末	過去12ヶ月の増加率(%)	2005年9月末	過去12ヶ月の増加率(%)	2006年3月末	過去12ヶ月の増加率(%)	2006年9月末	過去12ヶ月の増加率(%)	2007年3月末	過去12ヶ月の増加率(%)

【リテールバンキング】

口座数(千口座)	1,131	n.a.	1,313	37.8%	1,542	36.3%	1,717	30.8%	1,860	20.6%	1,994	16.1%
預り総資産(AUM)	29,814	n.a.	32,993	28.4%	38,131	27.9%	40,786	23.6%	43,724	14.7%	46,227	13.3%
リテール預金 ¹	19,868	n.a.	23,004	44.5%	28,368	42.8%	31,034	34.9%	33,873	19.4%	35,738	15.2%
仕組預金	4,407	n.a.	6,668	686.3%	10,301	133.7%	11,996	79.9%	13,833	34.3%	14,579	21.5%
リテール債券	6,099	n.a.	5,593	(13.3)%	4,943	(19.0)%	4,353	(22.2)%	4,058	(17.9)%	3,819	(12.3)%
投信/年金	3,399	n.a.	3,984	41.0%	4,432	30.4%	5,036	26.4%	5,447	22.9%	6,342	25.9%
投資信託	2,774	n.a.	2,981	25.7%	3,166	14.1%	3,516	17.9%	3,708	17.1%	4,373	24.4%
変額年金	624	n.a.	1,002	120.7%	1,266	102.9%	1,519	51.6%	1,738	37.3%	1,968	29.6%
リテール顧客向けローン ¹	2,643	n.a.	3,081	75.5%	4,203	59.0%	4,937	60.2%	5,486	30.5%	6,395	29.5%
うち、住宅ローン残高	2,450	n.a.	2,892	71.6%	3,859	57.5%	4,545	57.2%	4,972	28.8%	5,622	23.7%
パワースマート住宅ローン顧客数	9,568	n.a.	11,906	97.9%	16,595	73.4%	20,077	68.6%	22,543	35.8%	25,842	28.7%

【インスティテューショナルバンキング】

法人向け貸出残高 ¹	24,142	n.a.	24,511	(1.6)%	26,185	8.5%	28,517	16.3%	31,032	18.5%	29,855	4.7%
ノンリコースファイナンス残高(ローン、社債形態含む)	5,199	n.a.	7,445	33.9%	8,518	63.8%	6,738	(9.5)%	7,955	(6.6)%	9,222	36.9%
うち、ノンリコースローン残高	4,625	n.a.	5,756	18.0%	6,365	37.6%	4,614	(19.8)%	6,658	4.6%	7,695	66.8%

【コンシューマーアンドコマースファイナンス】

コンシューマーアンドコマースファイナンス顧客向け	n.a.	n.a.	2,726	n.a.	3,150	n.a.	3,733	36.9%	4,161	32.1%	4,249	13.8%
有効会員数(アプラス)(千人)	n.a.	n.a.	5,734	n.a.	6,263	n.a.	6,841	19.3%	7,359	17.5%	7,612	11.3%

【その他】

総貸出残高(連結)	30,746	n.a.	34,304	12.6%	38,280	24.5%	40,875	19.2%	47,814	24.9%	51,463	25.9%
ATM台数	210	n.a.	247	44.4%	299	42.4%	348	40.9%	355	18.7%	369	6.0%
店舗数	36	n.a.	37	5.7%	40	11.1%	41	10.8%	42	5.0%	42	2.4%
うち、新生フィナンシャルセンター、プラチナセンター	31	n.a.	31	3.3%	31	0.0%	31	0.0%	35	12.9%	38	22.6%
うち、バンクスポット他	5	n.a.	6	20.0%	9	80.0%	10	66.7%	7	(22.2)%	4	(60.0)%
従業員数	4,337	n.a.	5,013	110.6%	5,120	18.1%	5,407	7.9%	5,281	3.1%	5,364	(0.8)%
うち、銀行単体ベース	2,131	n.a.	2,041	(3.8)%	2,052	(3.7)%	2,094	2.6%	2,196	7.0%	2,248	7.4%

¹ 経営管理ベース



アプラス、昭和リースの財務上のインパクト

(億円)

	2007年3月末			2006年3月末		
	銀行連結	うちアプラス	うち昭和リース	銀行連結	うちアプラス	うち昭和リース
現金預け金	4,485	2,178	78	4,886	1,381	49
買入金銭債権	3,665	—	48	2,739	—	1
金銭の信託	5,023	825	—	4,561	932	—
有価証券	18,546	28	82	14,944	45	131
貸出金	51,463	2,340	171	40,875	2,274	24
割賦売掛金	4,408	2,690	1,717	4,729	2,771	1,563
動産不動産	/	/	/	4,155	142	3,123
有形固定資産	3,824	51	2,946	/	/	/
のれん	1,580	1,172	415	2,266	1,827	447
連結に伴う無形資産	198	122	76	681	594	87
支払承諾見返	7,544	7,387	—	8,134	7,977	—
貸倒引当金	▲ 1,472	▲ 372	▲ 35	▲ 1,448	▲ 270	▲ 13
預金(含むNCD)	54,209	—	—	40,717	—	—
債券	7,032	—	—	10,189	—	—
コマーシャル・ペーパー	1,713	893	820	1,332	577	755
借入金	11,226	4,582	3,764	12,057	5,170	3,798
支払承諾	7,544	7,387	—	8,134	7,977	—
少数株主持分	2,896	829	17	2,618	800	13

【アプラス】

総資産のうち、割賦売掛金と信用保証割賦売掛金で大部分を占めます。

(1) 銀行連結上、『貸出金』、『割賦売掛金』となっているものの太宗はアプラスのBS上、割賦売掛金として計上されています。

(2) 銀行連結上、『支払承諾見返』に含まれるアプラスの信用保証割賦売掛金の金額は6,942億円です。

【昭和リース】

総資産のうち、割賦売掛金とリース資産で大部分を占めます。

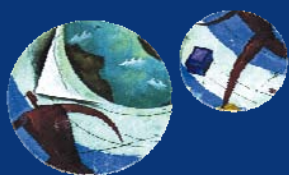
(1) 銀行連結上、『割賦売掛金』となったものの太宗は昭和リースのBS上、割賦売掛金として計上されています。

(2) 銀行連結上、『有形固定資産』となったものの太宗は有形リース資産です。尚、2006年3月末においては、有形リース資産は『動産不動産』に含まれております。

(注1) アプラス、昭和リースの銀行連結上の勘定残高は、両社を時価評価の上、連結消去等を実施した結果の内部管理用の数値であり、両社独自の決算財務諸表上の数字とは異なります。

(注2) のれんは、両社グループを連結する際に計上したものであります。

(注3) 少数株主持分は、両社グループを連結する際に計上したものであります。



資金運用/調達の状況(連結)

【連結】

(億円、%)

	2006年度 〈12ヵ月間〉			2006年度中間期 〈6ヵ月間〉			2005年度 〈12ヵ月間〉		
	平均残高	利息	利回り*1	平均残高	利息	利回り*1	平均残高	利息	利回り*1
資金運用勘定*3	79,168	2,239	2.83	74,216	1,085	2.92	67,497	1,710	2.53
貸出金	46,134	1,268	2.75	43,048	592	2.74	37,307	1,044	2.80
有価証券	17,505	323	1.85	16,059	168	2.09	17,214	168	0.98
リース・割賦売掛金*3	8,313	511	6.15	8,380	255	6.09	7,937	460	5.80
その他資金運用勘定*2	7,214	136	***	6,727	68	***	5,037	37	***
資金調達勘定*3	78,218	773	0.99	72,196	312	0.86	64,184	427	0.67
預金・譲渡性預金	48,340	343	0.71	44,727	136	0.61	37,768	169	0.45
債券	7,956	30	0.38	8,710	15	0.36	11,529	47	0.41
借入金・社債	11,181	118	1.06	11,272	53	0.94	9,993	122	1.22
劣後借入・劣後社債	3,995	98	2.47	3,609	35	1.99	2,597	55	2.13
その他資金調達勘定	6,744	182	***	3,875	70	***	2,295	33	***
資金運用収益-資金調達費用	79,168	1,466	1.85	74,216	773	2.08	67,497	1,283	1.90

*1～利回りは小数点第3位以下を四捨五入して表示しております。

*2～「その他資金運用勘定」の平均残高は、無利息預け金の平均残高を控除して表示しております。

*3～上記の区分表記は経営管理上のものであり、リース・割賦売掛金分を除いた(中間)連結損益計算書上の基準で作成した経常収益ベースの資金運用勘定は以下のとおりであります。なお、「経常収益ベース資金運用勘定」及び「資金調達勘定」の利息部分は、(中間)連結損益計算書上の「資金運用収益」及び「資金調達費用」を示しております。

	2006年度 〈12ヵ月間〉			2006年度中間期 〈6ヵ月間〉			2005年度 〈12ヵ月間〉		
	平均残高	利息	利回り*1	平均残高	利息	利回り*1	平均残高	利息	利回り*1
資金運用勘定	79,168	2,239	2.83	74,216	1,085	2.92	67,497	1,710	2.53
リース・割賦売掛金(△)	8,313	511	6.15	8,380	255	6.09	7,937	460	5.80
経常収益ベース資金運用勘定	70,855	1,728	2.44	65,835	829	2.51	59,559	1,250	2.10
資金調達費用		773			312			427	
資金利益		954			517			822	



資金運用/調達状況(単体)

【単体】

(億円、%)

	2006年度 〈12ヵ月間〉			2006年度中間期 〈6ヵ月間〉			2005年度 〈12ヵ月間〉		
	平均残高	利息	利回り*1	平均残高	利息	利回り*1	平均残高	利息	利回り*1
資金運用勘定*3	68,562	1,290	1.88	64,126	592	1.84	58,728	826	1.40
預け金*2	1,235	36	2.96	922	12	2.77	863	20	2.33
コールローン及び買入手形	708	2	0.29	871	1	0.23	1,009	0	0.02
買現先勘定	—	—	—	—	—	—	—	—	—
債券貸借取引支払保証金	1,274	4	0.37	1,497	2	0.27	102	0	0.29
有価証券	20,231	404	1.99	19,003	207	2.17	19,974	210	1.05
貸出金	44,434	753	1.69	41,247	317	1.53	36,123	578	1.60
その他資金運用	677	17	2.51	584	6	2.31	654	9	1.40
金利スワップ等		71	—		45	—		6	—
資金調達勘定*3	69,493	775	1.11	63,645	321	1.00	56,521	323	0.57
預金	45,615	332	0.72	42,780	134	0.62	37,465	169	0.45
譲渡性預金	3,320	11	0.35	2,560	2	0.21	1,997	0	0.03
債券	7,970	30	0.37	8,729	15	0.35	11,586	47	0.40
コールマネー及び売渡手形	4,035	56	1.40	1,571	10	1.27	1,273	0	0.07
売現先勘定	—	—	—	—	—	—	6	0	0.00
債券貸借取引受入保証金	840	2	0.29	701	0	0.20	49	0	0.55
借入金	2,834	21	0.75	2,796	9	0.67	3,084	58	1.88
社債	4,873	207	4.26	4,501	92	4.08	1,053	17	1.64
その他資金調達	3	112	***	3	56	***	3	30	***
金利スワップ等		—	—		—	—		—	—
資金運用収益-資金調達費用	68,562	515	0.75	64,126	271	0.84	58,728	502	0.85

*1～利回りは小数点第3位以下を切り捨てて表示しております。

*2～「預け金」の平均残高は、無利息預け金の平均残高を控除して表示しております。

*3～「資金運用勘定」及び「資金調達勘定」の利息部分は、(中間)損益計算書上の「資金運用収益」及び「資金調達費用」を示しております。



繰越欠損金

■当行は2007年3月31日現在、法人税に関連した1,500億円の税務上の繰越欠損金があります。

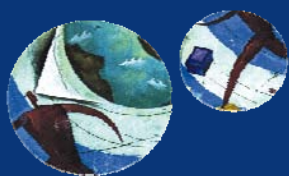
繰越欠損金発生会計年度	繰越欠損金額 (億円)	期限
2003年3月期	1,500	2010年3月31日

■また、2007年3月31日現在、主要子会社であるアプラス、昭和リースの税務上の繰越欠損金は以下の通りです。
なお、両社は当行100%子会社でなく、連結納税の対象ではありません。

アプラス	繰越欠損金額 (億円)	期限
2005年3月期(12ヶ月)	1,577	2012年3月31日
2005年9月期(6ヶ月)	29	2013年3月31日
2006年3月期(6ヶ月)	46	2013年3月31日
2007年3月期(12ヶ月)	302	2014年3月31日
合計	1,956	

昭和リース	繰越欠損金額 (億円)	期限
2005年3月期	322	2012年3月31日
2007年3月期	89	2014年3月31日
合計	411	

■なお、2007年3月期の連結課税所得は676億円です。



本データは株式会社アプラスの開示データに基づくもの(新生銀行への連結前)

【主要財務計数】

連結損益	2006年度 (2006/4/1～ 2007/3/31、12ヵ月)	(参考データ)		
		2006年度9月期 (2006/4/1～ 2006/9/30、6ヵ月)	2006年3月期 (2005/9/1～ 2006/3/31、6ヵ月)	2005年9月期 (2005/4/1～ 2005/9/30、6ヵ月)
営業収益	1,114	573	517	495
総合あっせん	89	42	34	30
個品あっせん	205	102	68	67
信用保証	264	138	146	154
融資	449	239	213	198
消費者金融	446	237	211	196
カードキャッシング	203	105	103	100
ローンカード	209	115	95	84
その他消費者金融	34	16	12	11
その他融資	2	1	1	1
金融収益	23	10	10	9
その他	82	40	44	35
営業費用	1,263	539	435	432
販売費及び一般管理費	1,206	513	413	405
貸倒引当金繰入額	478	175	130	137
その他	728	337	282	268
金融費用	56	25	22	26
営業利益(損失)	(149)	34	81	63
経常利益(損失)	(149)	35	81	64
特別損益	(87)	(14)	(13)	(3)
税引前当期(中間)純利益(損失)	(237)	21	68	61
当期(中間)純利益(損失)	(293)	5	83	80

連結財務、営業債権、その他	2007年3月末	(億円)		
		2006年9月末	2006年3月末	2005年9月末
総資産	15,507	16,082	15,931	15,429
総負債	14,912	15,342	15,161	14,694
純資産	595	740	769	734

■グレーゾーン関連

2006年度(2006/4/1～2007/3/31、12ヶ月)において、利息返還損失引当金関連費用115億円を計上。
(2007年3月末の利息返還損失引当金は103億円)

【主要営業計数】

連結財務、営業債権、その他	2007年3月末	(億円)		
		2006年9月末	2006年3月末	2005年9月末
営業債権残高(連結)	12,244	13,291	13,150	13,583
割賦売掛金	5,301	6,047	5,687	5,416
総合あっせん	421	394	369	285
個品あっせん	2,338	2,968	2,538	2,436
融資	2,539	2,682	2,777	2,667
消費者金融	2,418	2,533	2,340	2,228
カードキャッシング ¹	638	700	663	645
ローンカード ¹	1,231	1,337	1,319	1,040
その他消費者金融	548	495	357	543
その他融資	121	149	436	438
その他	1	1	1	27
信用保証割賦売掛金	6,942	7,243	7,463	8,167
加盟店数(千店、連結)	832	897	648	634
有効カード会員数(千人、単体)	7,612	7,359	6,841	6,263
カード新規獲得枚数(千枚、単体)	1,624	905	891	887
貸付金利別残高(億円、単体) ²	1,911	2,043		
～15.0%	9	9		
～18.0%	306	329		
～20.0%	152	152		
～25.0%	506	527		
～29.2%	935	1,024		
うち、クレジットカードキャッシング	712	757		
うち、ローンカード	1,199	1,285		
1口座あたり残高(千円、単体)	367	371		
クレジットカードキャッシング	233	242		
ローンカード	555	541		

(1) 2007年5月9日公表値から修正

(2) アプラス単体におけるカードキャッシング、ローンカードの残高(2007年3末、1,611億円、2006年9月末、1,772億円)を管理上の営業債権ベースで示したもの。



※シンキ株式会社¹の2007年5月9日公表データに基づく

【主要財務計数】

単体損益関連	(億円)			
	2006年度	2005年度	(参考データ)	
			2006年度 中間期	2005年度 中間期
営業収益	444	505	230	255
うち、貸付金利息	237	279	125	136
うち、信託受益権分配金	194	211	98	110
その他	13	13	6	7
営業費用	661	437	222	206
金融費用	17	19	8	10
その他営業費用	645	417	214	195
貸倒引当金繰入額・償却関連費用	469	200	123	89
その他	175	217	90	106
営業利益(損失)	(217)	67	7	48
経常利益(損失)	(216)	68	8	49
特別損益	(137)	2	(133)	2
税引前当期(中間)純利益(損失)	(352)	70	(124)	51
当期(中間)純利益(損失)	(399)	41	(154)	29

単体財務、貸付金残高、その他	(億円)			
	2007年3月末	2006年3月末	2006年9月末	2005年9月末
総資産	1,519	1,897	1,719	1,955
総負債	1,249	1,211	1,201	1,280
純資産	270	685	518	674

■グレーゾーン関連

2006年度(12ヶ月)において、シンキ単体で利息返還損失引当金関連費用379億円(営業費用に265億円、特別損失に114億円)を計上。なお、2007年3月末の利息返還損失関連の引当金(含む貸倒引当金)は363億円。

【主要営業計数】

単体財務、貸付金残高、その他	(億円)			
	2007年3月末	2006年3月末	2006年9月末	2005年9月末
貸付金残高 ⁽²⁾	1,764	1,994	1,875	2,119
消費者向け	1,258	1,368	1,300	1,448
無担保ローン	1,250	1,363	1,296	1,442
有担保ローン	7	4	4	5
事業者向け	506	626	575	670
証書貸付	3	6	4	9
ノーローンビジネス	501	618	569	657
有担保貸付	0	1	0	3
店舗数(店)	544	610	572	568
加重平均約定金利(%)	27.11	26.60	27.18	27.23
消費者向け	27.50	26.91	27.59	27.60
無担保ローン	27.58	26.97	27.65	27.67
有担保ローン	13.96	11.15	11.07	11.61
事業者向け	26.14	25.93	26.24	26.42
証書貸付	21.66	21.26	21.29	22.21
ノーローンビジネス	26.19	26.02	26.30	26.57
有担保貸付	11.32	9.68	11.54	9.19
加重平均借入金利(%)				
期中加重平均	1.66	1.82	1.64	1.96
期末加重平均	1.69	1.63	1.68	1.80

(1) 当行は、持分方適用会社シンキの株式36.4%を保有

(2) 信託譲渡した営業貸付金を含み、固定化営業債権を除く



主な子会社・関連会社の業績

【主な子会社・関連会社の単体決算データ】

(億円)

会社名	連結又は 持分法の 別	設立年月	主な業務	直近 決算	2007年3月末					2006年度	
					総資産	借入金	うち 当行分 (注1)	資本 勘定	うち 当行 出資分	経常 利益	当期 利益 (税引後)
【インスティテューショナルバンキング】											
新生証券(株)	連結	1997/8	証券業務	2007/3	454	140	100	123	123	2	1
新生信託銀行(株)	連結	1996/11	信託業務	2007/3	261	-	-	84	84	16	9
新生インベストメント・マネジメント(株)	連結	2001/12	資産運用業務	2007/3	4	-	-	3	3	0	0
新生銀ファイナンス(株)	連結	1993/1	金銭債権売買関連業務	2007/3	252	5	-	10	10	20	7
新生債権回収(株)	連結	2001/10	サービス業務	2007/3	25	-	-	11	11	10	5
【コンシューマーアンドコマースシャルファイナンス】											
(株)アプラス	連結	1956/10	総合信販業務	2007/3	14,907	4,583	-	609	419	▲139	▲279
シンキ(株)	持分法	1954/12	消費者金融業務	2007/3	1,519	694	130	270	98	▲215	▲399
昭和リース(株)	連結	1969/4	リース業務	2007/3	5,582	3,694	-	434	417	77	115
新生プロパティファイナンス(株)	連結	1959/5	不動産担保金融業務	2007/3	647	590	590	39	39	27	13

(注1)借入金のうち、当行分は保証の額を含んでおります。



連結損益の状況

【連結】 (億円)

	2006年度	2005年度	前年度比 増減
業 務 粗 利 益	2,683	2,737	△54
資金利益	954	822	132
役務取引等利益	464	455	9
特定取引利益	178	275	△97
その他業務利益	1,085	1,183	△98
経 費	1,499	1,359	140
実質業務純益	1,183	1,377	△194
不良債権処理額	519	301	218
のれん・無形資産償却額(グロス)	208	294	△86
退職給付関連費用	14	9	5
固定資産処分損益	14	△2	16
償却債権取立益	2	9	△7
のれん減損損失(△)	△550	-	△550
無形資産減損損失(△)	△400	-	△400
その他(△は損失)	△164	△43	△121
税金等調整前当期純利益(△は税金等調整前当期純損失)	△657	737	△1,394
法人税、住民税及び事業税	32	37	△5
法人税等調整額	△246	△114	△132
少数株主利益	166	52	114
当期純利益(△は当期純損失)	△609	760	△1,369
キャッシュ調整後ベース*	353	1,019	△666

貸倒引当金繰入	484	259	225
貸出金償却・債権処分損	15	15	0
リース原価に含まれる不良債権処理額	19	26	△7
不良債権処理額	519	301	218

上記の区分表記は経営管理上のものであり、基本的に単体(経営健全化計画ベース)と同様の基準で作成しておりますが、開示の適切性の観点から必要な組み替えを行っております。

* 2006年度は、当期純利益からののれんに係る償却額及び無形資産償却とそれに伴う繰延税金負債取崩を除いたものがあります。なお2005年度は、(株)アプラス・昭和リース(株)の連結に関するものに限定しております。

なお、財務会計ベースの主要計数は、以下のとおりです。

経 常 収 益	5,600	5,290	310
経 常 利 益	231	714	△483
当 期 純 利 益 (△は当期純損失)	△609	760	△1,369

(連結対象会社数)

連結子会社数	95	82	13
持分法適用会社数	27	13	14

業務粗利益 (2,683億円 対前年度比2%減)

インスティテューショナルバンキング1,173億円(6億円増)、アプラス932億円(81億円増、内、全日信販の収益取り込み約90億円)、昭和リース250億円(22億円増)、リテールバンキング361億円(63億円減)など。

資金利益 (954億円 対前年度比16%増)

貸出金を中心とした運用資産増(経常収益ベース資金運用勘定平残:7兆855億円・対前年度比1兆1,296億円増)により増益。当期の金利収益比率は36%。

役務取引等利益 (464億円 対前年度比2%増)

個人向けの授信やノンリコースローンに係る手数料は伸びる一方、証券化関連の手数料収入や、アプラスの信用保証割賦売掛金に関連する収益が低調に終わったことなどが要因となり、横ばい。

その他業務利益 (1,085億円 対前年度比8%減)

昭和リース、アプラスなどでのリース収益・割賦収益496億円(60億円増)、クレジットトレーディングや証券化等にかかる金銭の信託運用損益・買入金銭債権売買損益等380億円(107億円減)、外為売買損益(主に外貨預金に伴う対顧マージン)104億円(2億円減)、株式売買損益・株式デリバ損益179億円(152億円増)、シンキを含めた持分法損益▲127億円(168億円減)など。(シンキに関連する損益は、▲146億円)

経費 (1,499億円 対前年度比10%増)

各ビジネスラインにおける商品開発や顧客サポート機能の強化拡大、アプラスが買収した全日信販の関連経費(約48億円)が加わったこと、などが主な要因。経費率は55.9%(前年度は49.7%)。

実質業務純益 (1,183億円 対前年度比14%減)

上記のとおり、シンキのインパクトに加え、経費が増加したこと等から、194億円の減益となった。

のれん・無形資産償却額(グロス) (208億円 対前年度比86億円減)

アプラス、昭和リース等の買収に伴い計上した、のれん、無形資産の償却費用(グロス)で、アプラス(全日信販を含む)に関連するものは173億円、昭和リースに関連するものは34億円。なお、繰延税金負債取崩ネット後の償却額は計174億円。

のれん・無形資産減損損失(グロス: 951億円)

アプラスに係る減損であり、のれん550億円、無形資産400億円。なお、繰延税金負債取崩ネット後の減損損失は計788億円。

不良債権処理額 (519億円 対前年度比218億円増)

アプラス、昭和リースで経常的に発生するクレジットコストと、グレーゾーン金利に対する引当金などを計上(総額アプラス491億円・昭和リース30億円)。

少数株主利益 (166億円 対前年度比114億円増)

2006年2月と3月に発行した優先出資証券への配当金により大幅増。



連結貸借対照表の状況

科 目	2007年3月末	2006年3月末	比 較
(資産の部)			
現金	4,485	4,886	△401
コールローン及び買入手形	431	500	△69
債券貸借取引支払保証金	110	331	△221
買入金	3,665	2,739	926
特定取引資産	3,033	1,935	1,098
金銭的信託	5,023	4,561	462
有価証券	18,546	14,944	3,602
貸外	51,463	40,875	10,588
その他	150	121	29
アプラス・昭和リース連結に伴う無形資産	8,703	9,743	△1,040
動産	—	681	—
有形固定資産	3,824	4,155	—
無形固定資産	2,441	—	—
アプラス・昭和リース連結に伴う無形資産	198	—	—
のれん	1,580	—	—
債券繰延資産	1	1	△0
繰延税金資産	424	300	124
連結調整勘定	—	2,266	—
支払承諾見返	7,544	8,134	△590
貸倒引当金	△1,472	△1,448	△24
資産の部合計	108,376	94,050	14,326
(負債の部)			
預渡性預金	49,407	39,143	10,264
債権	4,801	1,573	3,228
コールマネー及び売渡手形	7,032	10,189	△3,157
債券貸借取引受入担保	6,927	300	6,627
コマシャルベーパー	83	—	83
特定取引負債	1,713	1,332	381
借入金	992	1,499	△507
外国為替	11,226	12,057	△831
その他	1	0	1
社債	4,004	2,980	1,024
その他の引当	4,983	5,357	△374
役員賞与引当金	131	138	△7
退職給付引当金	3	0	3
利息返還損失引当金	35	33	2
特別法上の引当金	103	—	103
繰延税金負債	0	0	0
支払承諾	50	137	△87
負債の部合計	7,544	8,134	△590
(少数株主持分)	99,044	82,878	16,166
(純資産の部)			
株主資本	—	2,618	—
資本剰余金	4,512	4,512	—
利益剰余金	185	185	—
自己株式	2,454	3,795	△1,341
株主資本合計	△725	△0	△724
評価・換算差額等	6,427	—	—
その他の有価証券評価差額	50	22	28
繰延ヘッジ損益	△77	—	—
為替換算調整勘定	29	37	△8
評価・換算差額等合計	2	—	—
新株予約権	5	—	—
少数株主持分	2,896	—	—
純資産の部合計	9,332	8,553	—
負債及び純資産の部合計	108,376	94,050	14,326

(注) 1. 記載金額は億円未満を切り捨てて表示しております。
 2. 2006年3月末の連結貸借対照表の各科目配列及び資本の部の科目名は、2007年3月末に合わせる形にて表示しております。
 3. 2006年3月末の負債及び純資産の部合計の金額は、少数株主持分の金額を含んでおります。

貸出金 (前年度比1兆588億円増)

法人、個人向け共に増加。具体的には、ノンリコースローンは3,081億円増加の7,695億円、個人向けは1,458億円増加の6,395億円、コンシューマーアンドコマースシャルファイナンス顧客向けは516億円増加の4,249億円等。なお、貸出金残高のうち、ノンリコースローン、アセットバックローン、レバレッジドファイナンス等の新型ローンの占める割合は約2割。

割賦売掛金(その他資産に計上) (前年度比321億減 4,729億円⇒4,408億円)

昭和リースの割賦売掛金は、4月の新生セールスファイナンスの子会社化もあり、前年度比154億円増。

アプラス・昭和リース連結に伴う無形資産(198億円)・のれん(1,588億円)

2004年9月末のアプラス買収、2005年3月末の昭和リース買収に伴い計上。2007年3月末の無形資産及びのれんの残高は、アプラスはそれぞれ122億円、1,172億円、昭和リースは、それぞれ76億円、415億円。

有形固定資産・無形固定資産 (3,824億円・2,441億円)

法令改正に伴う表示方法の変更により、従来動産不動産に計上されていたものの太宗が有形固定資産へ、その他資産に含まれていた無形リース資産やアプラス・昭和リースの連結に伴う無形資産及びのれん等が無形固定資産へと計上科目を変更。

支払承諾見返 (7,544億円)

太宗がアプラスによる個品割賦提携ローンを含む信用保証業務に関するもの。アプラスでは、信用保証業務にかかる提携先との契約の一部について、保証限度額を設定しているため、当該保証限度額を信用保証割賦売掛金ならびに信用保証買掛金として連結B/Sに計上している。

借入金 (1兆1,226億円)

主として子会社の銀行借入金
 (アプラス連結調整後:4,582億円、昭和リース連結調整後:3,764億円)



単体損益の状況

【単体】	(億円)		
	2006年度	2005年度	前年度比 増減
業務粗利益*	1,325	1,424	△99
資金利益	597	531	66
役務取引等利益*	458	509	△51
特定取引利益	149	202	△53
その他業務利益	120	180	△60
経費	776	732	44
人件費	304	296	8
物件費	436	397	39
税金	35	38	△3
実質業務純益*1	549	691	△142
株式等損益	55	△48	
貸出金償却	18	1	
その他の債権売却損・処分損等	—	3	
退職給付関連費用	14	9	
その他損失・費用	99	23	
経常利益	471	604	△133
特別損益	△1,021	61	
固定資産処分損益(△は損失)	△8	△1	
償却債権取立益	0	7	
貸倒引当金戻入益*2	20	54	
その他の特別損益(△は損失)*3	△1,034	—	
税引前当期純利益(△は税引前当期純損失)	△550	666	
法人税住民税及び事業税	△27	△59	
法人税等調整額	△102	△22	
当期純利益(△は当期純損失)*3	△419	748	△1,167

一般貸倒引当金繰入額	52	41	11
個別貸倒引当金繰入額(△取崩)	△73	△96	23
特定海外債権引当勘定繰入額(△取崩)	0	△0	0
貸倒引当金繰入額(△取崩)*2	△20	△54	34
貸出金償却・債権処分	18	5	13
不良債権処理額(△取崩)	△1	△49	48

*1～業務粗利益・役務取引等利益・実質業務純益には金銭の信託運用損益(2006年度:307億円、2005年度:395億円)を含んでおります。

*2～貸倒引当金は全体で取崩超のため特別利益に計上(2006年度:20億円、2005年度:54億円)

3～2006年度は、消費者金融ビジネス関連の投資損失()を含んでおります。

(*) アプラス優先株式減損980億円、アプラス普通株式投資損失引当金計上額92億円、シンキ普通株式投資損失引当金計上額66億円

(参考)【連結】*	(単位:億円)		(参考)【単体】	(単位:億円)	
	2007年 1～3月 <3ヵ月間>	2006年 1～3月 <3ヵ月間>		2007年 1～3月 <3ヵ月間>	2006年 1～3月 <3ヵ月間>
業務粗利益*	526	702	業務粗利益*	311	328
資金利益	213	217	資金利益	146	110
役務取引等利益*	109	93	役務取引等利益*	103	140
特定取引利益	31	63	特定取引利益	27	46
その他業務利益	171	325	その他業務利益	34	31
経費	374	347	経費	187	181
実質業務純益*	151	356	実質業務純益*	124	147
当期(四半期)純利益(損失)	△1,081	164	経常利益	78	82
キャパシ調整後へ→四半期純利益(△損失)	△248	239	当期(四半期)純利益(損失)	△1,058	157

*～区分表記は年度損益の状況と同様であります。

資金利益

資金運用利回り全体は上昇し、貸出金利回りも上昇(1.60%→1.69%)したものの、社債調達費用増により利鞘は縮小。一方、資金運用勘定(平残)は、5兆8,728億円→6兆8,562億円と、9,834億円増加し、資金利益全体は増加。

役務取引等利益・その他業務利益

役務取引等利益の内訳としては、金銭の信託運用損益、証券化、ノンリコースローン、投信、保険等の手数料収入他。その他業務利益は、外国為替売買損益や国債等債券損益、売買目的有価証券損益が主に計上されるが、当期は外貨預金の対顧マージンの低下による外為売買損益10億円減(91億円の収益)、貸出債権譲渡損益の44億円減により、低調となった。

特定取引利益

新型定期預金等のデリバティブに相当する部分などの対顧マージンが収益の大半を占め、今後の市場リスクに影響されるようなポジションからの収益は少ない。前期は、仕組預金の対顧マージン部分が大きく貢献していたが、当期は当該利益が前期比減少(仕組預金関連収益:110億円→63億円)したため減少した。

経費

商品開発や顧客サポート機能の強化を続けていること等により、物件費を中心に増加、経費率は59%となった。

株式等損益

未公開株のキャピタルゲインや株式現物の売買益が計上されている。

貸倒引当金取崩益

資産増にもかかわらず、引き続き不良債権残高が債務者区分の上方遷移等により減少したこともあり、20億円の取り崩し益を計上。なお、貸出金償却を加味した不良債権処理額は1億円の取り崩し。

法人税等調整額

繰延税金資産については、前年同様基本的に今後1年間の収益見通しに基づき計上。子会社株式の売却見込等を反映して、大幅な繰延税金資産繰入となり、法人税等調整額は△102億円

※ 当ページは日本語版のみとなります。



単体貸借対照表の状況

科 目	2007年3月末	2006年3月末	比 較
(資 産 の 部)			
現金預け金	1,900	3,152	△1,252
コ ー ル 口 金	431	500	△69
債券貸借取引支払保証金	110	331	△221
買入金銭債権	698	402	296
特定引当金	2,841	1,733	1,108
金 銭 の 信 託	6,873	5,564	1,309
有価証券	20,620	18,097	2,523
投資損失引当金	△159	—	△159
貸外 国 為 替 金	50,752	39,612	11,140
そ の 他 資 産	150	121	29
動 産 不 動 産	3,256	2,826	430
有形固定資産	207	—	207
無形固定資産	134	—	134
債 券 繰 上 償 還 金	1	1	△0
繰延税金資産	355	279	76
支払引当金	183	309	△126
貸倒引当金	△1,069	△1,114	45
資 産 の 部 合 計	87,289	72,086	15,203
(負 債 の 部)			
預 渡 性 預 金	49,912	40,008	9,904
債 券 借 入 金	4,801	1,573	3,228
コ ー ル マ ネ ー 金	7,039	10,214	△3,175
債券貸借取引受入担保金	6,927	300	6,627
特定引当金	83	—	83
借 入 引 当 金	873	1,290	△417
借 入 引 当 金	2,767	3,147	△380
外 国 為 替 債 権	3	3	0
社 会 他 負 債	5,624	4,470	1,154
そ の 他 負 債	2,376	2,135	241
賞 与 引 当 金	98	100	△2
退 職 給 付 引 当 金	7	2	5
支 払 承 諾 金	183	309	△126
負 債 の 部 合 計	80,700	63,556	17,144
(純 資 産 の 部)		(資 本 の 部)	
株 主 資 本	4,512	4,512	—
資 本 剰 余 金	185	185	—
資 本 準 備 金	185	185	—
利 益 剰 余 金	2,671	3,805	△1,134
利 益 準 備 金	92	77	15
そ の 他 利 益 剰 余 金	2,578	3,727	△1,149
繰 上 償 還 金	2,578	3,727	△1,149
自 己 株 式	△725	△0	△725
株 主 資 本 合 計	6,644	—	6,644
評 価 ・ 換 算 差 額 等	—	—	—
そ の 他 有 価 証 券 評 価 差 額 金	41	26	15
繰 上 償 還 損 益	△102	—	△102
評 価 ・ 換 算 差 額 等 合 計	△60	—	△60
新 株 予 約 権	5	—	5
純 資 産 の 部 合 計	6,588	8,530	△1,942
負 債 及 び 純 資 産 の 部 合 計	87,289	72,086	15,203

(注) 1. 記載金額は億円未満を切り捨てて表示しております。
 2. 2006年3月末の各貸借対照表の科目配列及び資本の部の科目名は、2007年3月末に合わせる形にて表示しております。

貸出金

2006年度、貸出金残高は前年度比1兆1,140億円増加
 不動産向けノンリコースローンが前年度末比3,081億円増加(4,614億円→7,695億円)、住宅ローンが1,077億円増加(4,545億円→5,622億円)するなど、貸出業務全般につき増加。

有価証券

国債残高は2,728億円増加(4,744億円→7,472億円)。その他の証券は外国証券を中心に2,585億円増加。満期保有目的は4,070億円。

金銭の信託

主としてクレジットトレーディング業務で購入した資産や、証券化を目的として購入した資産を金銭の信託を通して保有。2006年度はクレジットトレーディング関連資産(含む国際案件)の積み上げにより増加。

預金・譲渡性預金

個人預金は前年度末の3兆816億円から3兆5,458億円に増加(+4,642億円)。



自己資本比率と繰延税金資産

(参考：2006年度決算の概要補足資料より)

【自己資本比率(連結)】

	2007年3月末	2006年9月末	2006年3月末	下半期増減	年間増減
Tier I	6,208	6,468	7,381	▲260	▲1,173
Tier II	5,220	4,756	4,195	+464	+1,025
控除項目	▲1,377	▲734	▲422	▲643	▲955
自己資本金額	10,050	10,490	11,153	▲440	▲1,103
リスクアセット	76,520	77,827	71,804	▲1,307	+4,716
連結自己資本比率	13.13%	13.47%	15.53%	▲0.34%	▲2.40%
Tier I 比率	8.11%	8.31%	10.27%	▲0.20%	▲2.16%

*2007年3月末は新基準(バーゼルⅡ、F-IRB)により、それ以前は旧基準によりそれぞれ算出しております。
 なお、旧基準での2007年3月末の連結自己資本比率は13.73%(Tier I 比率7.65%)であります。

・連結自己資本比率・Tier I 比率

- ✓ 当期より導入されたバーゼルⅡと呼ばれる新しい自己資本比率規制では、当行は、信用リスクに関しては基礎的内部格付手法を、オペレーショナル・リスクについては粗利益配分手法を適用する旨、当局の承認を得ています。
- ✓ 連結リスクアセットの7兆6,520億円のうち、オペレーショナル・リスク相当額は4,118億円、マーケット・リスク相当額は1,962億円です。

【繰延税金資産(連結)】

	リスクアセット	自己資本		自己資本中の繰延税金資産	自己資本比率
		Tier I	Tier II		
2004年3月末	44,587	9,422	7,203	2,268	21.13%
2005年3月末	66,109	7,789	4,630	43	11.78%
2006年3月末	71,804	11,153	7,381	4,195	15.53%
2007年3月末	76,520	10,050	6,208	5,220	13.13%

※2007年3月末は新基準(バーゼルⅡ、F-IRB)により、それ以前は旧基準によりそれぞれ算出しております。
 なお、旧基準での2007年3月末の連結自己資本比率は13.73%(Tier I 比率7.65%)であります。

・ネット繰延税金資産

- ✓ アプラス、昭和リース連結に伴い計上した無形資産等により発生した繰延税金負債を計上(償却減損により減少)
- ✓ Tier I に占めるネット繰延税金資産の割合は6.0%

※ 当ページは日本語版のみとなります。

繰延税金資産の算出根拠について

当行は、一時国有化時代の不良債権処理に伴う引当処理により、2007年3月末現在、約1,500億円の税務上の繰越欠損金と、約3,500億円の将来減算一時差異を有しております。
 課税所得見積もり期間につきましては、引き続き1年を採用しております。
 また、2003年度より連結納税制度を導入していることから、連結納税を勘案した計数にて算出しております。

1. 今後1年間の調整前課税利益見積額

・今後1年間の収益見通しに基づき算出しております。

実質業務純益	660億円
税引前当期純利益	650億円
調整前課税所得(連結納税勘案後)(A)	1,074億円

(参考)過去5年間の調整前課税所得【単体】

(億円)				
2002年度	2003年度	2004年度	2005年度	2006年度
519	661	648	668	639

2. 繰延税金資産の純額(2007/3【単体】)

上記(A)調整前課税所得に対応する繰延税金資産(*)	400 億円
繰延税金負債	45 億円
貸借対照表上の繰延税金資産	355 億円

(*)内訳	繰越欠損金	639 億円
	有価証券有税償却	594 億円
	償却・引当金	461 億円
	退職給付引当金	76 億円
	その他	335 億円
	評価性引当額	△ 1,706 億円

3. Tier I に占める割合【連結】

	2005年度	2006年度中間期	2006年度
繰延税金資産(繰延税金負債控除後)	163	169	373
Tier I	7,381	6,468	6,208
Tier I に占める割合	2.2%	2.6%	6.0%



＜ご連絡・ご照会先＞

株式会社新生銀行

グループIR部

直通電話：03-5511-8303

FAX：03-5511-5505

部長 乗富 和子

Kazuko.Noritomi@shinseibank.com

部長 アレクサンダー・デライグレスシア

Alex.deLaiglesia@shinseibank.com

次長 藤木 康寛

Yasuhiro.Fujiki@shinseibank.com

次長 石井 博司

Hiroshi.Ishii02@shinseibank.com