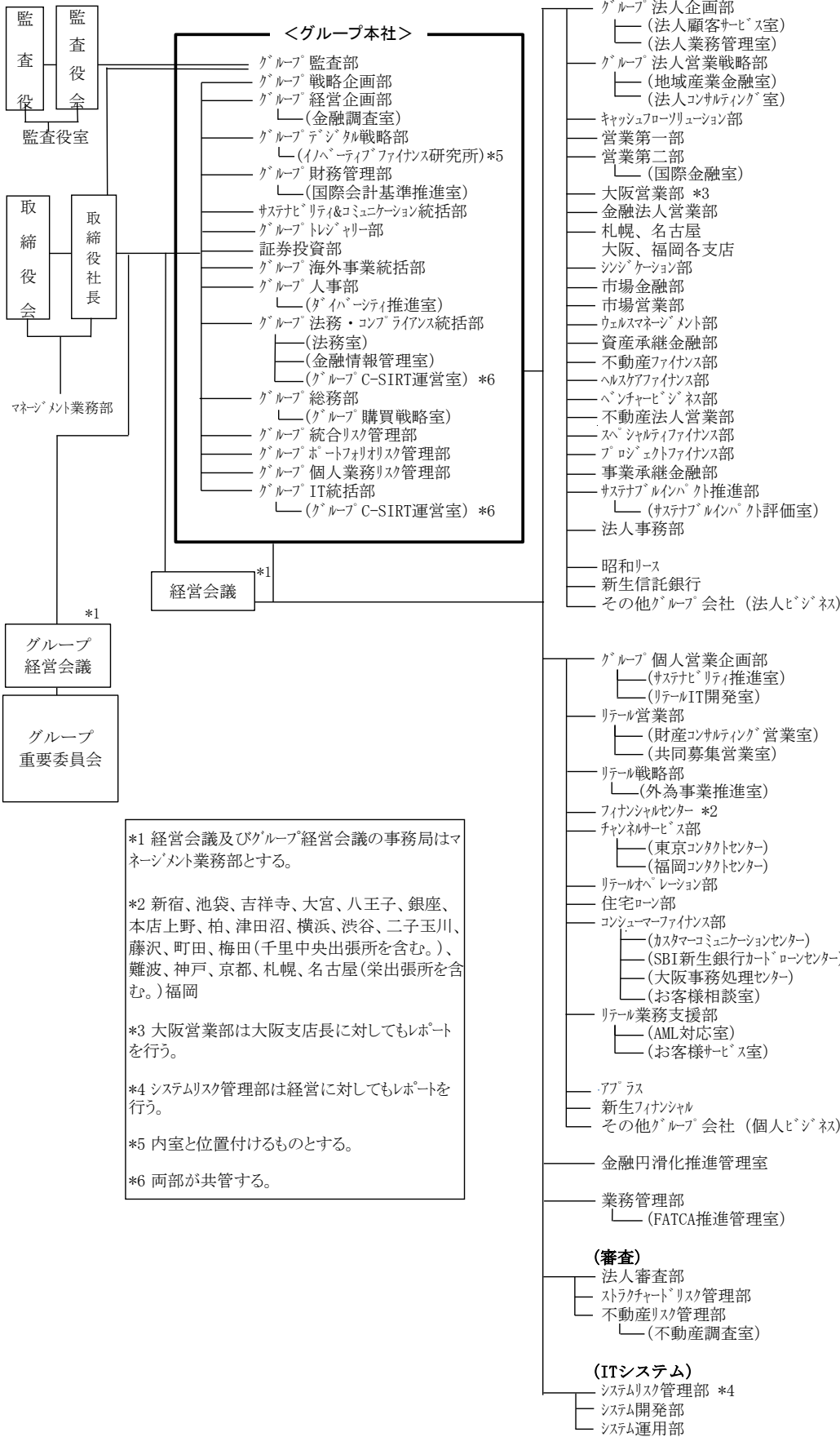


組織図



\*1 経営会議及びグループ経営会議の事務局はマネジメント業務部とする。

\*2 新宿、池袋、吉祥寺、大宮、八王子、銀座、本店上野、柏、津田沼、横浜、渋谷、二子玉川、藤沢、町田、梅田(千里中央出張所を含む。)、難波、神戸、京都、札幌、名古屋(栄出張所を含む。)、福岡

\*3 大阪営業部は大阪支店長に対してもレポートを行う。

\*4 システムリスク管理部は経営に対してもレポートを行う。

\*5 内室と位置付けるものとする。

\*6 両部が共管する。